

# ПОДАРКИ И ЗНАКИ ДЕЛОВОГО ГОСТЕПРИИМСТВА В МТС

**Подарок** – любая ценность, передаваемая или получаемая безвозмездно.

Например:



Букет цветов, конфеты, шампанское, книги



Предметы с изображением бренда компании (одежда, кружки, флеш карты и т.д.)

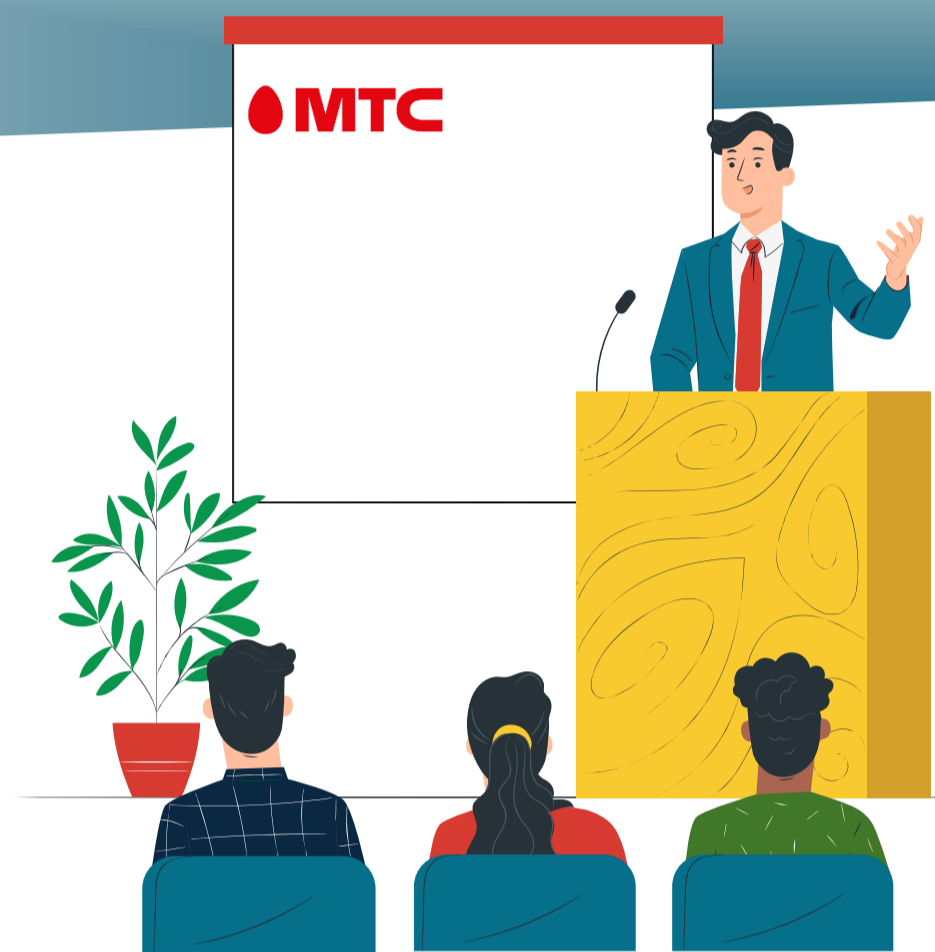


Блокнот для записей, ручка

**Деловое гостеприимство** - это различные расходы Компании по приему и обслуживанию представителей других организаций с целью установления и (или) поддержания взаимного сотрудничества.

Например:

- Деловые завтраки/обеда/ужины;
- Мероприятия с участием клиентов/контрагентов, на которых Компания выступает в роли организатора, например, выставки, спортивные мероприятия и т.п.;
- Поездка/проживание, связанные с необходимостью посетить деловую конференцию.



## ПРИЕМЛЕМЫЕ подарки и знаки делового гостеприимства

Должны быть надлежащим образом отражены в бухгалтерском учете и финансовой отчетности Компании

Разумны по стоимости и соответствуют установленным Политикой лимитам

Нерегулярны (не более 4 раз в течение календарного года в адрес 1 получателя)

Согласованы в соответствии с Политикой МТС, соответствуют требованиям контрагентов (ЛНА, договоры)

Имеют законную деловую цель

Не направлены на предоставление незаконных льгот и преференций

Не являются экстравагантными (роскошными) (например, коллекция антикварных ваз)

Не запрещены законодательством (например, огнестрельное оружие)

Соответствуют обычаям делового оборота (поведения), культурным традициям, обстоятельствам (например, национальный праздник)

## НЕПРИЕМЛЕМЫЕ подарки и знаки делового гостеприимства

Это запрещено



В форме денежных средств и их эквивалентов. Например: подарочные сертификаты с возможностью обналичивания, ценные бумаги, драгоценные металлы (камни), денежные и дорожные чеки, криптовалюта, займы и т.д.



С целью оказать влияние (давление) на получателя и(или) вознаградить его в обмен на встречное предоставление. Например: сотрудничество, услугу любого рода и др.



В период проведения тендера (процедуры закупок), переговоров/принятия деловых решений, принятия решения контролирующим (надзорным) органом и т.п.

Последствия:

применение дисциплинарных, административных, гражданско-правовых и даже уголовных мер

